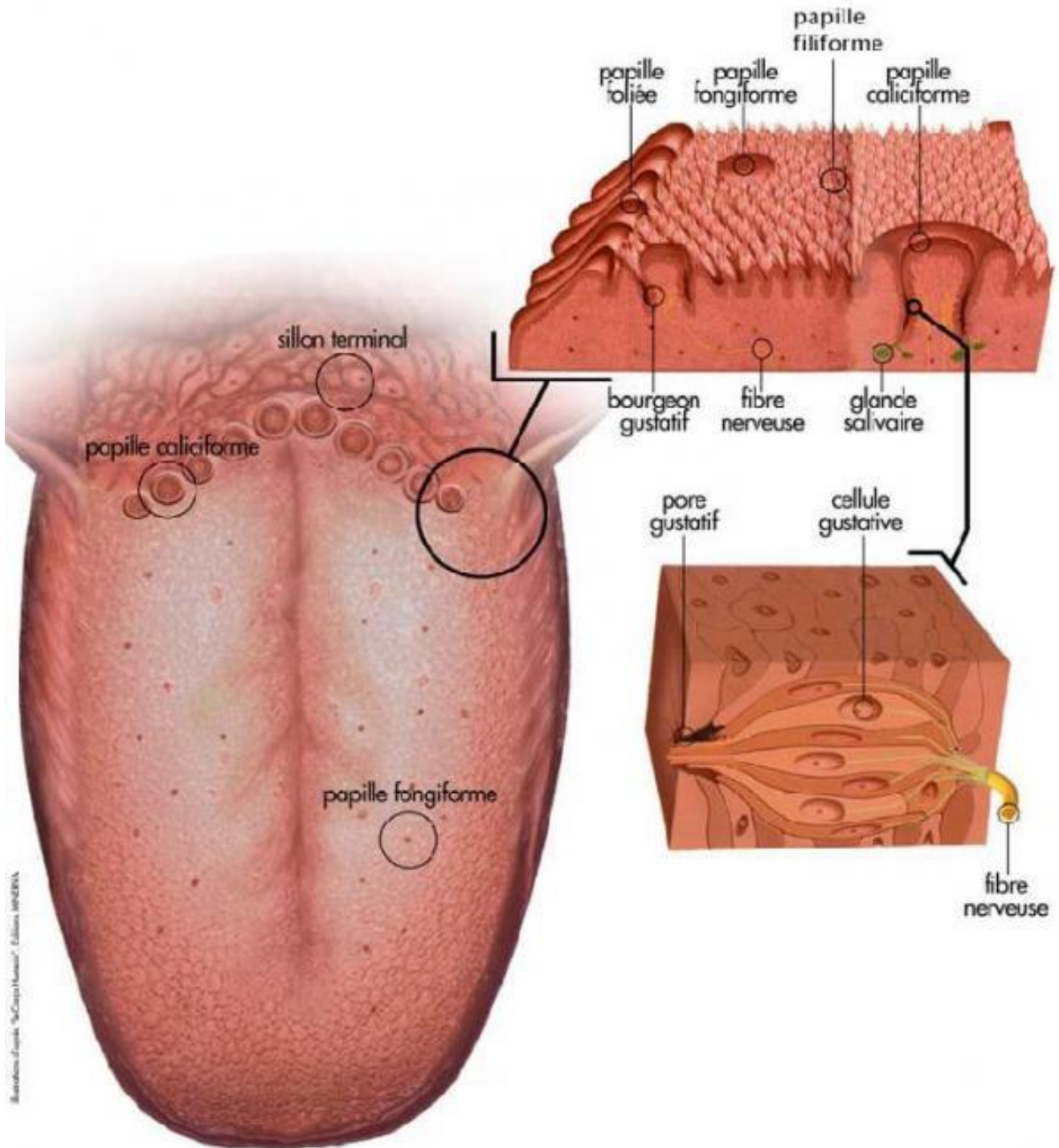
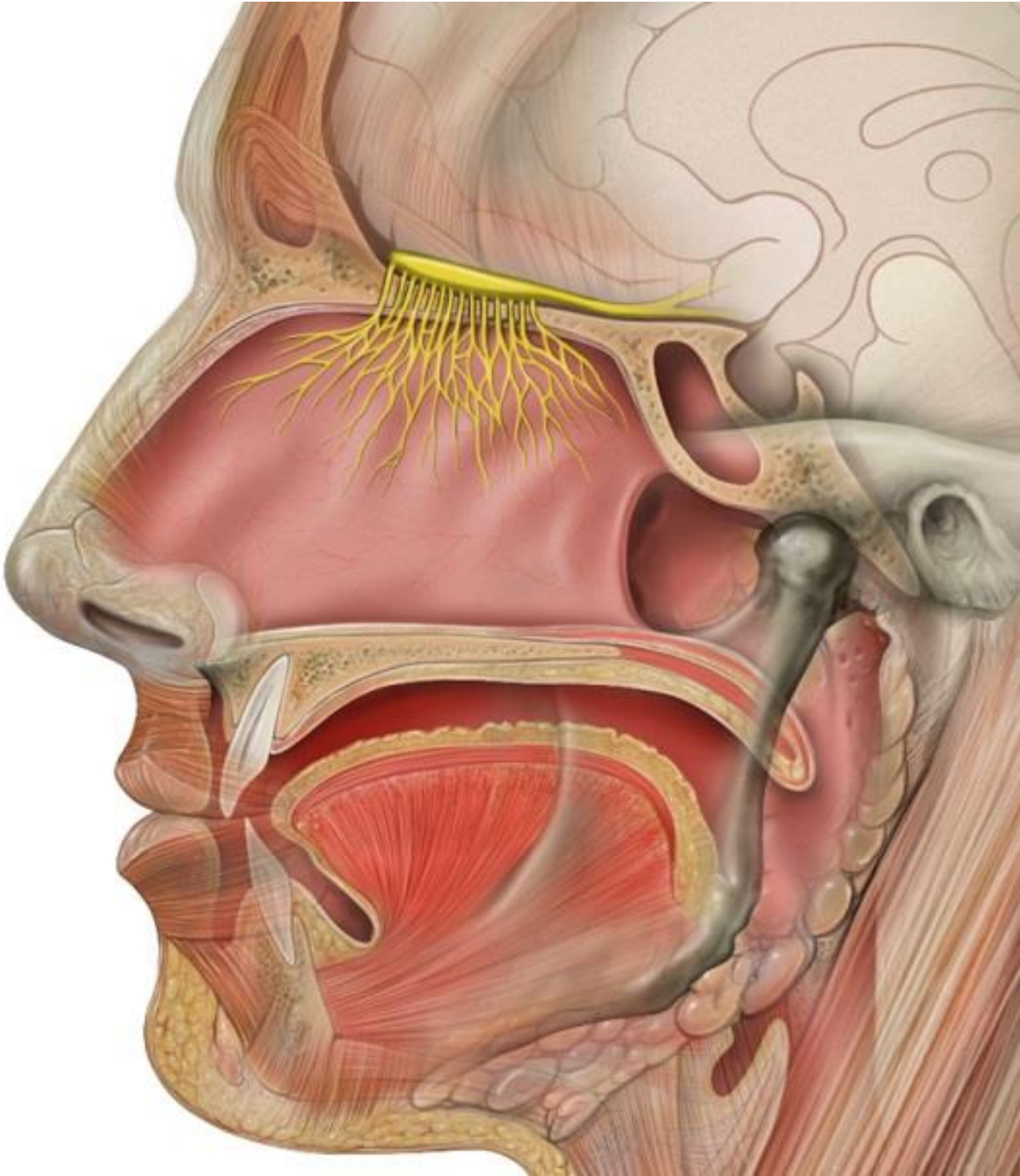


## La langue et les papilles



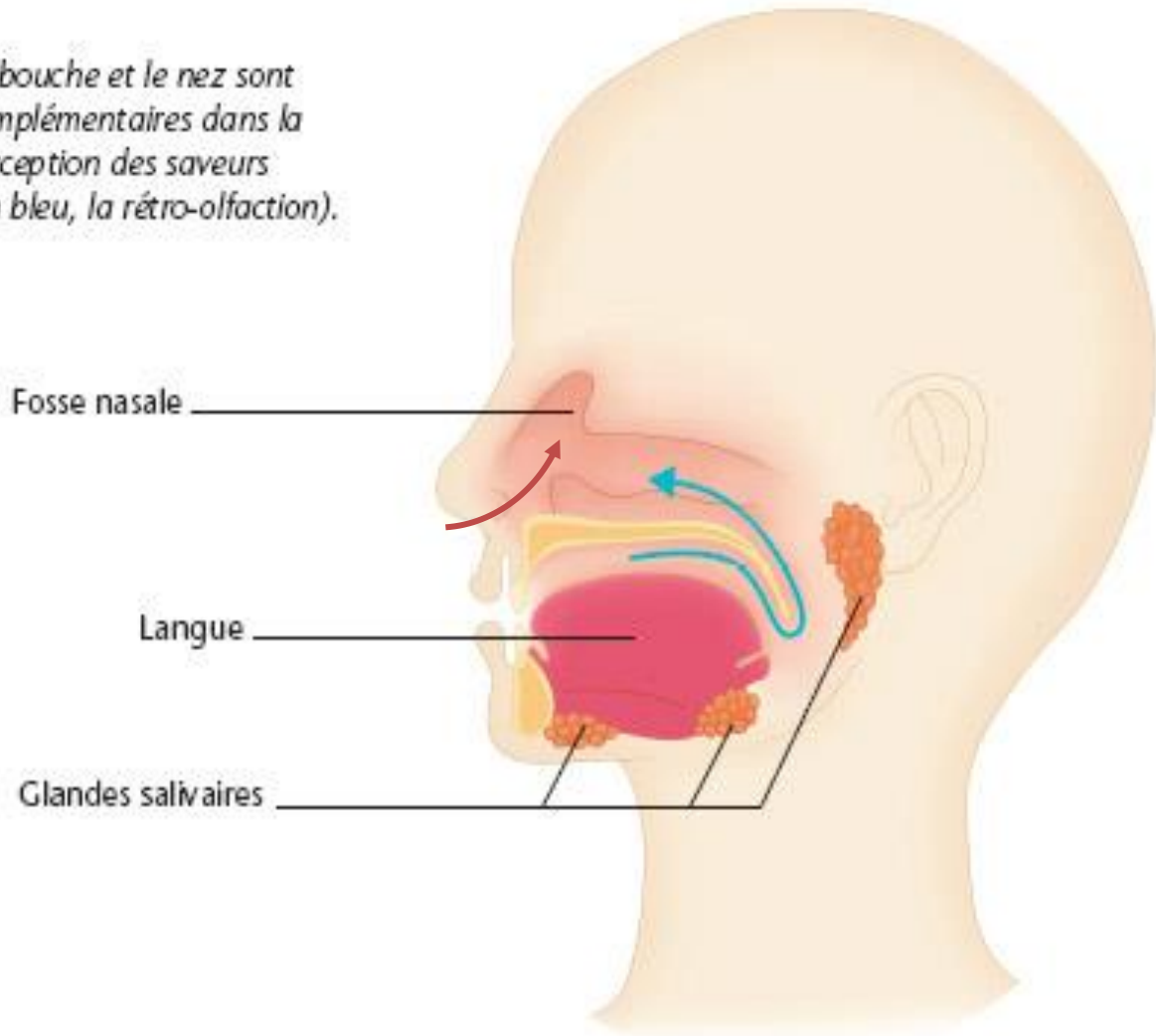
Référence : Le Dictionnaire Visuel [En ligne] : <http://www.ikonet.com/fr/ledictionnairevisuel/etre-humain/organes-des-sens/odorat-et-gout/recepteurs-du-gout.php>

## Olfaction



## Rétro-olfaction

*La bouche et le nez sont complémentaires dans la perception des saveurs (en bleu, la rétro-olfaction).*



La rétro-olfaction permet le passage des odeurs à l'arrière de la bouche, vers les fosses nasales. Ce phénomène permet de percevoir les arômes des aliments quand ils sont dans notre bouche.